

El nuevo centro social y cultura de la Obra Social "la Caixa" en Zaragoza, obra de la arquitecta catalana Carme Pinós, levitará sobre el nuevo Parque de El Portillo

## **"la Caixa" presenta CaixaForum Zaragoza, un edificio emblemático al servicio de todos los ciudadanos**

- **CaixaForum Zaragoza, el nuevo centro cultural, social y cívico de la Obra Social "la Caixa", se convertirá en un nuevo referente arquitectónico de la ciudad, ubicado dentro del proyecto de la Milla Digital promovido por el Ayuntamiento de Zaragoza.**
- **El proyecto es obra del Estudio Carme Pinós, que ha ideado un edificio de cuatro plantas y una estructura singular con dos grandes salas de exposiciones de 810 y 430 m<sup>2</sup> suspendidas a diferentes niveles.**
- **El nuevo edificio aspira a convertirse en un monumental elemento escultórico en medio del nuevo espacio público que generará en su planta baja, conectando el centro de la ciudad con el nuevo Parque de El Portillo.**
- **La Obra Social "la Caixa" promoverá el conocimiento y el crecimiento personal de personas de todas las edades, condiciones y procedencias en CaixaForum Zaragoza, con una programación amplia que incluirá exposiciones de arte, festivales de música y poesía, ciclos de conferencias, jornadas sociales, talleres educativos y familiares y actividades dirigidas a las personas mayores.**
- **La apertura de CaixaForum Zaragoza está prevista para finales del año 2012.**

**Zaragoza, 17 de marzo de 2009.-** El alcalde de Zaragoza, Juan Alberto Belloch; el director general de la Fundación "la Caixa", Jaime Lanaspá; el director ejecutivo territorial de "la Caixa" en la zona Norte, Juan José Muguruza; y la arquitecta Carme Pinós han presentado esta mañana en el Ayuntamiento de

Zaragoza el proyecto para la construcción en la ciudad de CaixaForum, el nuevo centro social y cultural de "la Caixa" en la ciudad. Al acto también han asistido el consejero de Cultura del Ayuntamiento de Zaragoza, Jeronimo Blasco, y el delegado general de "la Caixa" en Aragón, Raúl Marqueta.

CaixaForum Zaragoza aspira a ser un espacio vivo, al servicio de las personas, en el que la cultura se manifestará como una herramienta eficaz para la cohesión y la integración social. En él tendrán cabida, entre otras iniciativas, exposiciones de arte antiguo, moderno y contemporáneo, festivales de música y de poesía, arte multimedia, debates sobre las grandes cuestiones de actualidad, jornadas sociales y de carácter científico y medioambiental, talleres educativos y familiares y actividades dirigidas a grupos de personas mayores.

Todo ello en un edificio emblemático y singular ideado con el objetivo de **promover el conocimiento y el crecimiento personal de personas de todas las edades, condiciones y procedencias.**

La nueva sede de la Obra Social "la Caixa" en Zaragoza simboliza, además, el firme compromiso de la entidad financiera con Aragón y sus ciudadanos y convertirá a la capital de la comunidad aragonesa en la séptima ciudad española (tercera fuera de Cataluña, junto con Palma de Mallorca y Madrid) que albergará un CaixaForum.

CaixaForum Zaragoza se ubicará en la **Milla Digital**, sede de la **Ciudad de la Innovación y el Conocimiento** en la que convivirán empresas, equipamientos y viviendas diseñadas con un patrón común de infraestructuras avanzadas y desarrollo en las telecomunicaciones.

**CaixaForum Zaragoza** estará situado, dentro de este proyecto, en el centro de Zaragoza, a pocos metros la Aljafería, sede de las Cortes y el edificio Pignatelli, sede de la Diputación General de Aragón, entre otras instituciones.

El centro social y cultural de "la Caixa" pasará a formar parte de los 16 equipamientos culturales de primer nivel con los que contará Zaragoza en 2016. CaixaForum, junto al Pabellón Puente, la Torre del Agua, el Centro de Arte y Tecnología, el Teatro Fleta o el futuro espacio de la SGAE dotarán a la ciudad de un destacado conjunto de instalaciones culturales. Todos estos espacios formarán, por sí mismo, un interesante recorrido que permitirá disfrutar de la arquitectura de vanguardia y de los variados contenidos. Ese circuito cultural será una de las principales bazas de Zaragoza para convertirse en Capital Europea de la Cultura en 2016.

El pasado mes de noviembre, el Presidente de "la Caixa" y de la Fundación "la Caixa", Isidro Fainé, y el Alcalde de Zaragoza, Juan Alberto Belloch, firmaron un convenio de colaboración por el cual el consistorio aragonés facilita a "la Caixa" la adquisición del suelo para que la entidad financiera construya en la ciudad CaixaForum Zaragoza. La responsable del proyecto arquitectónico será Carme Pinós, cuyo estudio resultó ganador en el concurso restringido que la entidad convocó entre seis de los más prestigiosos estudios de arquitectura de España con el fin de elegir el proyecto de construcción de CaixaForum Zaragoza.

La parcela donde se levantará CaixaForum Zaragoza cuenta con un área de 4.407 metros cuadrados. **La superficie construida total que tendrá el centro social y cultural de "la Caixa" en Zaragoza superará los 6.000 m<sup>2</sup>.**

El nuevo centro social y cultural de la Obra Social "la caixa" tendrá la siguiente estructura:

<b>Planta -2</b>	Almacenes, talleres, espacios técnicos
<b>Planta -1</b>	Auditorio para 200 personas Foyer Sala VIP
<b>Planta baja</b>	Plaza pública, acceso al centro Vestíbulo Librería / tienda Jardín y acceso al auditorio
<b>Primera planta</b>	Sala de exposiciones 1 (430 m <sup>2</sup> )
<b>Segunda planta</b>	Sala de exposiciones 2 (810 m <sup>2</sup> ) 2 aulas multiusos para 100 personas Espacio educativo
<b>Tercera planta</b>	Cafetería / restaurante Terraza / mirador Zona de oficina

En su proyecto para CaixaForum Zaragoza, Carme Pinós plantea un edificio «que hace ciudad y que al habitarlo, permite que sus visitantes se sientan parte de ella». La arquitecta barcelonesa plantea una ambiciosa combinación entre la introspección necesaria para las salas de exposiciones y su conexión con la ciudad gracias a la singularidad de la forma del edificio y la creación de espacio público que conllevará

El edificio proyectado por Pinós se desdobra en dos estructuras geométricas elevadas de grandes dimensiones que albergarán las salas de exposiciones,

**generando un nuevo espacio público** en la planta baja que conectará el nuevo Parque de El Portillo con la ciudad por la parte inferior de CaixaForum. Gracias a esa estructura singular, **CaixaForum Zaragoza «levitará», convirtiéndose en un monumental elemento escultórico dentro del gran pulmón verde** de 45.000 metros cuadrados de superficie con que contará la capital aragonesa.

Las dos grandes salas de exposiciones se encuentran **suspendidas a niveles diferentes**, de forma que el visitante podrá contemplar la ciudad al desplazarse de una a otra. En lo más alto, se situarán la cafetería y el restaurante, con vistas al nuevo parque urbano. En el lado contrario, y gracias a la diferencia de niveles entre las salas, se generará una terraza que tendrá unas vistas panorámicas hacia la zona de la Expo'08.

Gracias a esta estructura la planta baja podrá ser abierta y transparente, incluyendo el amplio vestíbulo de entrada así como la librería-tienda. Un jardín dará acceso al auditorio, situado en el subsuelo.

Entre los criterios que se han tenido en cuenta para elegir el proyecto del Estudio Carme Pinós destacan la **adaptación de su propuesta a la filosofía y al concepto de CaixaForum como un espacio vivo al servicio de todos los ciudadanos**, así como la capacidad para crear un **edificio emblemático e innovador** que se convierta en un punto de referencia dentro de los nuevos espacios urbanos desarrollados en Zaragoza como consecuencia de la llegada del tren de alta velocidad y la Expo'08. La Obra Social "la Caixa" también ha valorado la **sostenibilidad de la propuesta** a nivel ambiental. El edificio aspira a conseguir, en este sentido, la máxima distinción de eficiencia energética. El proyecto presentado por el Estudio Carme Pinós prevé el uso de tecnologías y técnicas que permitan el aprovechamiento activo y pasivo de la energía del centro y la conservación de la misma.

Está previsto que **las obras de CaixaForum Zaragoza comiencen en diciembre de este año** y que concluyan a finales de 2012, fecha en la que el nuevo centro social y cultural de la Obra Social "la Caixa" podría abrir sus puertas.

### **Estudio Carme Pinós. Trayectoria profesional**

Tras alcanzar reconocimiento internacional junto con Enric Miralles con proyectos como el Cementerio de Igualada (Primer Premio de la Bienal Europea de Arquitectura en Milán 1991 y premio Fad en 1992), Carme Pinós fundó su propio estudio en 1991 tomando bajo su cargo proyectos como la Escuela-hogar en



**Zaragoza**  
AYUNTAMIENTO

**CaixaForum**  
Zaragoza



**Obra Social "la Caixa"**

Morella (Premio Nacional de Arquitectura del Consejo Superior de los Arquitectos de España 1995).

Entre sus obras destacan la Pasarela Peatonal de Petrer en Alicante o la **Torre Cube en Guadalajara, México** (finalista en la Bienal Iberoamericana de Arquitectura en 2006, Primer Premio de la Bienal Española de Arquitectura en 2007, y cuya maqueta fue adquirida para la colección permanente del MOMA en el año 2006).

Actualmente se encuentra llevando a cabo, entre otros, la sede de la Delegación Territorial de las Terres de l'Ebre de la Generalitat de Catalunya en Tortosa; el Museo del Transporte y la Obra Pública y Parque Metropolitano en Málaga; la Actuación en el Centro Histórico de Barcelona que incluye la Plaza de la Gardunya; la Escuela Massana; un edificio de viviendas y la fachada posterior del Mercado de la Boqueria; y la rehabilitación del Hotel Ka Portals en Mallorca.

En el año 2008 Carme Pinós ha sido galardonada con el **Premio Nacional de Arquitectura** y Espacio Público del Departament de Cultura de la Generalitat de Catalunya. Asimismo, el estudio acaba de ganar el concurso restringido para construir un edificio para la Universidad de Ciencias Económicas en el Nuevo Campus de Viena.

Para más información:

---

**Departamento de Comunicación "la Caixa"**

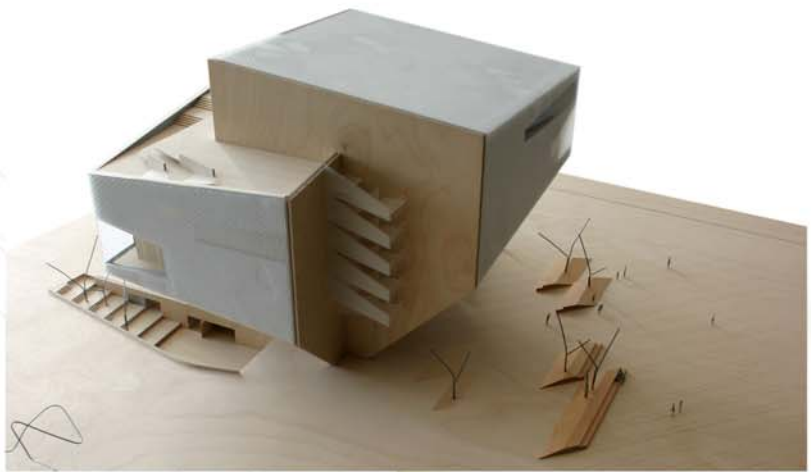
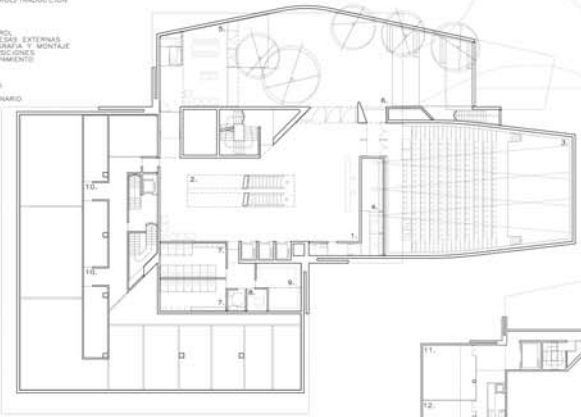
María Grijelmo – 699 09 26 27 – [mgrijelmo@lacaixa.es](mailto:mgrijelmo@lacaixa.es)

**Departamento de Comunicación Obra Social "la Caixa"**

Jesús N. Arroyo – 93 404 61 31 / 629 79 12 96 / [jnarroyo@fundaciolacaixa.es](mailto:jnarroyo@fundaciolacaixa.es)

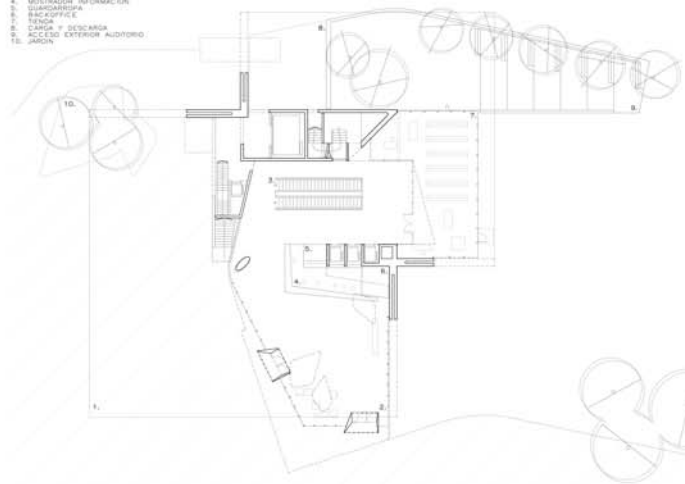
PLANTA SOTANO 1  
E1/300

- 1. FOSAS
- 2. ESCALERAS MECANICAS
- 3. AUDITORIO
- 4. CUBIERTA CONTROL/TRANSDUCCION
- 5. JARDIN
- 6. JARDIN
- 7. JARDIN
- 8. BOTIQUE
- 9. PLATA DE CONTROL
- 10. SALAS DE CONFERENCIA EXTERNAS
- 11. TALLER MUSICOLOGIA Y MONTAJE
- 12. ALMACEN EQUIPAMIENTO
- 13. ALMACEN EXPOSICIONES
- 14. ESTACION
- 15. MARTILLERITO
- 16. OFICINA
- 17. OFICINA
- 18. RESTAURANTE
- 19. ALMACEN ESCENARIO

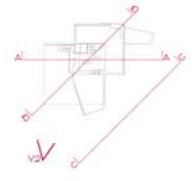


PLANTA BAJA  
E1/300

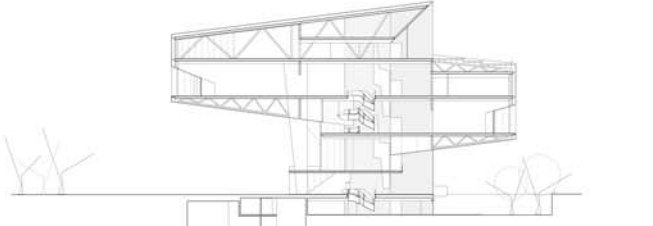
- 1. PLATA DE ACCESO
- 2. VESTIBULO
- 3. ESCALERAS MECANICAS
- 4. GUARDARROPA
- 5. GUARDARROPA
- 6. GUARDARROPA
- 7. GUARDARROPA
- 8. GUARDARROPA
- 9. GUARDARROPA
- 10. GUARDARROPA
- 11. GUARDARROPA
- 12. GUARDARROPA
- 13. GUARDARROPA
- 14. GUARDARROPA
- 15. GUARDARROPA
- 16. GUARDARROPA
- 17. GUARDARROPA
- 18. GUARDARROPA
- 19. GUARDARROPA
- 20. GUARDARROPA
- 21. GUARDARROPA
- 22. GUARDARROPA
- 23. GUARDARROPA
- 24. GUARDARROPA
- 25. GUARDARROPA
- 26. GUARDARROPA
- 27. GUARDARROPA
- 28. GUARDARROPA
- 29. GUARDARROPA
- 30. GUARDARROPA
- 31. GUARDARROPA
- 32. GUARDARROPA
- 33. GUARDARROPA
- 34. GUARDARROPA
- 35. GUARDARROPA
- 36. GUARDARROPA
- 37. GUARDARROPA
- 38. GUARDARROPA
- 39. GUARDARROPA
- 40. GUARDARROPA
- 41. GUARDARROPA
- 42. GUARDARROPA
- 43. GUARDARROPA
- 44. GUARDARROPA
- 45. GUARDARROPA
- 46. GUARDARROPA
- 47. GUARDARROPA
- 48. GUARDARROPA
- 49. GUARDARROPA
- 50. GUARDARROPA
- 51. GUARDARROPA
- 52. GUARDARROPA
- 53. GUARDARROPA
- 54. GUARDARROPA
- 55. GUARDARROPA
- 56. GUARDARROPA
- 57. GUARDARROPA
- 58. GUARDARROPA
- 59. GUARDARROPA
- 60. GUARDARROPA
- 61. GUARDARROPA
- 62. GUARDARROPA
- 63. GUARDARROPA
- 64. GUARDARROPA
- 65. GUARDARROPA
- 66. GUARDARROPA
- 67. GUARDARROPA
- 68. GUARDARROPA
- 69. GUARDARROPA
- 70. GUARDARROPA
- 71. GUARDARROPA
- 72. GUARDARROPA
- 73. GUARDARROPA
- 74. GUARDARROPA
- 75. GUARDARROPA
- 76. GUARDARROPA
- 77. GUARDARROPA
- 78. GUARDARROPA
- 79. GUARDARROPA
- 80. GUARDARROPA
- 81. GUARDARROPA
- 82. GUARDARROPA
- 83. GUARDARROPA
- 84. GUARDARROPA
- 85. GUARDARROPA
- 86. GUARDARROPA
- 87. GUARDARROPA
- 88. GUARDARROPA
- 89. GUARDARROPA
- 90. GUARDARROPA
- 91. GUARDARROPA
- 92. GUARDARROPA
- 93. GUARDARROPA
- 94. GUARDARROPA
- 95. GUARDARROPA
- 96. GUARDARROPA
- 97. GUARDARROPA
- 98. GUARDARROPA
- 99. GUARDARROPA
- 100. GUARDARROPA



PLANTA SOTANO 2  
E1/300



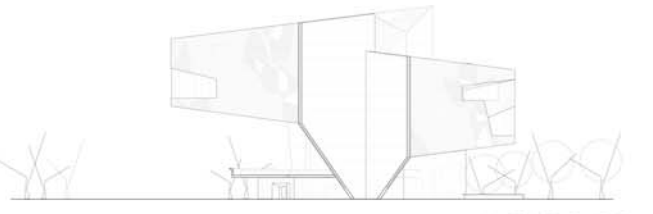
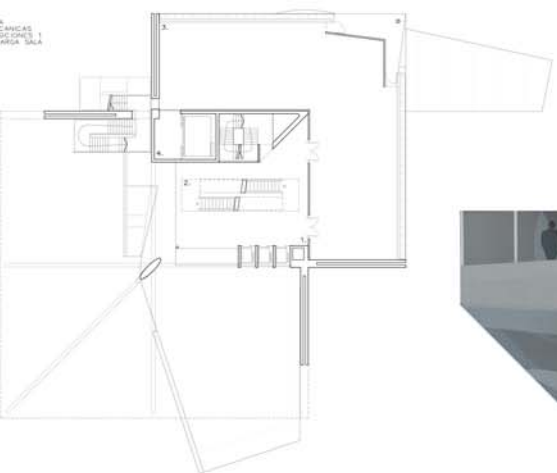
SECCION AA  
E1/300



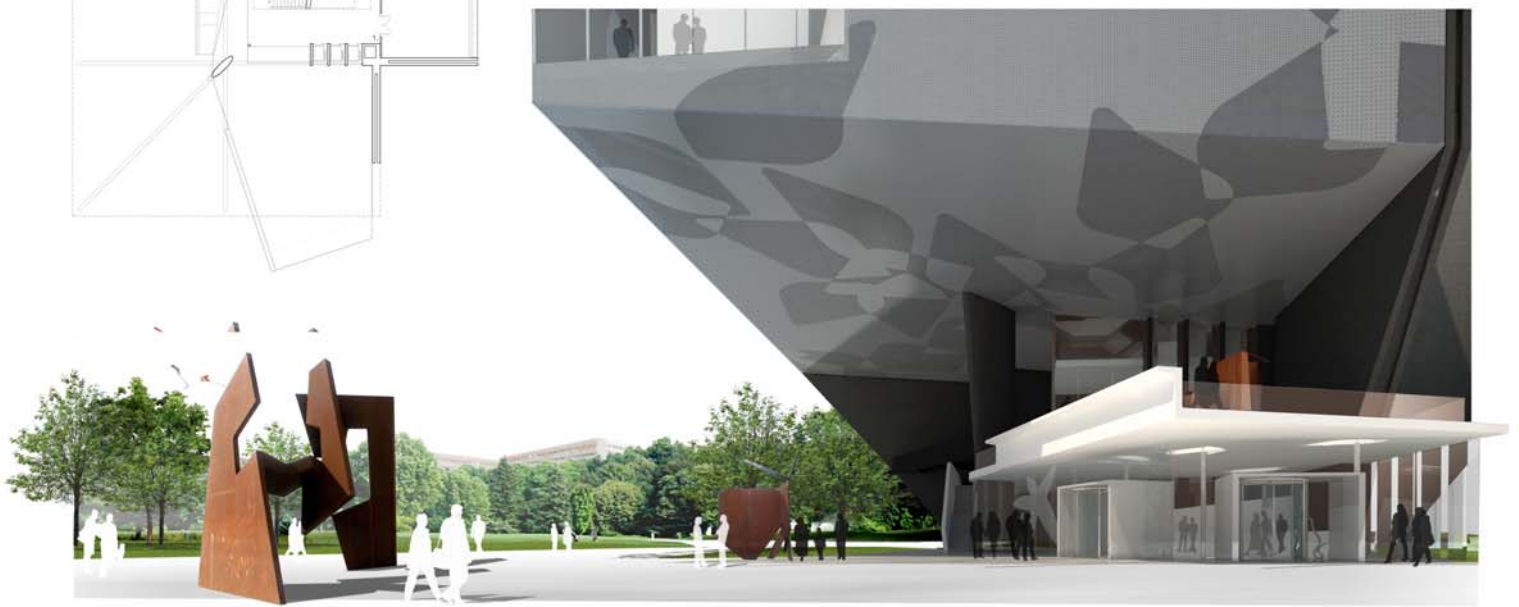
SECCION BB  
E1/300

PLANTA PRIMERA  
E1/300

- 1. VESTIBULO SALA
- 2. ESCALERAS MECANICAS
- 3. SALA DE EXPOSICIONES 1
- 4. SALA DE EXPOSICIONES 2
- 5. SALA DE EXPOSICIONES 3
- 6. SALA DE EXPOSICIONES 4
- 7. SALA DE EXPOSICIONES 5
- 8. SALA DE EXPOSICIONES 6
- 9. SALA DE EXPOSICIONES 7
- 10. SALA DE EXPOSICIONES 8
- 11. SALA DE EXPOSICIONES 9
- 12. SALA DE EXPOSICIONES 10
- 13. SALA DE EXPOSICIONES 11
- 14. SALA DE EXPOSICIONES 12
- 15. SALA DE EXPOSICIONES 13
- 16. SALA DE EXPOSICIONES 14
- 17. SALA DE EXPOSICIONES 15
- 18. SALA DE EXPOSICIONES 16
- 19. SALA DE EXPOSICIONES 17
- 20. SALA DE EXPOSICIONES 18
- 21. SALA DE EXPOSICIONES 19
- 22. SALA DE EXPOSICIONES 20
- 23. SALA DE EXPOSICIONES 21
- 24. SALA DE EXPOSICIONES 22
- 25. SALA DE EXPOSICIONES 23
- 26. SALA DE EXPOSICIONES 24
- 27. SALA DE EXPOSICIONES 25
- 28. SALA DE EXPOSICIONES 26
- 29. SALA DE EXPOSICIONES 27
- 30. SALA DE EXPOSICIONES 28
- 31. SALA DE EXPOSICIONES 29
- 32. SALA DE EXPOSICIONES 30
- 33. SALA DE EXPOSICIONES 31
- 34. SALA DE EXPOSICIONES 32
- 35. SALA DE EXPOSICIONES 33
- 36. SALA DE EXPOSICIONES 34
- 37. SALA DE EXPOSICIONES 35
- 38. SALA DE EXPOSICIONES 36
- 39. SALA DE EXPOSICIONES 37
- 40. SALA DE EXPOSICIONES 38
- 41. SALA DE EXPOSICIONES 39
- 42. SALA DE EXPOSICIONES 40
- 43. SALA DE EXPOSICIONES 41
- 44. SALA DE EXPOSICIONES 42
- 45. SALA DE EXPOSICIONES 43
- 46. SALA DE EXPOSICIONES 44
- 47. SALA DE EXPOSICIONES 45
- 48. SALA DE EXPOSICIONES 46
- 49. SALA DE EXPOSICIONES 47
- 50. SALA DE EXPOSICIONES 48
- 51. SALA DE EXPOSICIONES 49
- 52. SALA DE EXPOSICIONES 50
- 53. SALA DE EXPOSICIONES 51
- 54. SALA DE EXPOSICIONES 52
- 55. SALA DE EXPOSICIONES 53
- 56. SALA DE EXPOSICIONES 54
- 57. SALA DE EXPOSICIONES 55
- 58. SALA DE EXPOSICIONES 56
- 59. SALA DE EXPOSICIONES 57
- 60. SALA DE EXPOSICIONES 58
- 61. SALA DE EXPOSICIONES 59
- 62. SALA DE EXPOSICIONES 60
- 63. SALA DE EXPOSICIONES 61
- 64. SALA DE EXPOSICIONES 62
- 65. SALA DE EXPOSICIONES 63
- 66. SALA DE EXPOSICIONES 64
- 67. SALA DE EXPOSICIONES 65
- 68. SALA DE EXPOSICIONES 66
- 69. SALA DE EXPOSICIONES 67
- 70. SALA DE EXPOSICIONES 68
- 71. SALA DE EXPOSICIONES 69
- 72. SALA DE EXPOSICIONES 70
- 73. SALA DE EXPOSICIONES 71
- 74. SALA DE EXPOSICIONES 72
- 75. SALA DE EXPOSICIONES 73
- 76. SALA DE EXPOSICIONES 74
- 77. SALA DE EXPOSICIONES 75
- 78. SALA DE EXPOSICIONES 76
- 79. SALA DE EXPOSICIONES 77
- 80. SALA DE EXPOSICIONES 78
- 81. SALA DE EXPOSICIONES 79
- 82. SALA DE EXPOSICIONES 80
- 83. SALA DE EXPOSICIONES 81
- 84. SALA DE EXPOSICIONES 82
- 85. SALA DE EXPOSICIONES 83
- 86. SALA DE EXPOSICIONES 84
- 87. SALA DE EXPOSICIONES 85
- 88. SALA DE EXPOSICIONES 86
- 89. SALA DE EXPOSICIONES 87
- 90. SALA DE EXPOSICIONES 88
- 91. SALA DE EXPOSICIONES 89
- 92. SALA DE EXPOSICIONES 90
- 93. SALA DE EXPOSICIONES 91
- 94. SALA DE EXPOSICIONES 92
- 95. SALA DE EXPOSICIONES 93
- 96. SALA DE EXPOSICIONES 94
- 97. SALA DE EXPOSICIONES 95
- 98. SALA DE EXPOSICIONES 96
- 99. SALA DE EXPOSICIONES 97
- 100. SALA DE EXPOSICIONES 98



ALZADO CC  
E1/300





PLANTA SEGUNDA  
E17300

1. VESTIBULO SALA
2. ESCUELAS MECANICAS
3. SALA DE EXPOSICIONES 2
4. VESTIBULO AULAS
5. AULA 1
6. AULA 2
7. CUBICULO TRADUCCION
8. ALMOZAR
9. ESPACIO EDUCATIVO
10. CAMBIO Y DESCARGA SALA



PLANTA TERCERA  
E17300

1. VESTIBULO / RESTAURANT
2. BANIA
3. COCINA
4. RECEPCION OFICINAS
5. SALA DE TRABAJO
6. OFICINA
7. SALA DE REUNIONES
8. SALA DE DESCANSO
9. SUELO
10. SUELO
11. SUELO
12. BAY TOILETS
13. TERRAZA MINOR
14. LAVABO
15. CAMBIO Y DESCARGA COCINA

